

Distanza = 3.5 Km

Area di progetto

CARTA DELLA VULNERABILITA' DEL MONTE VULTURE



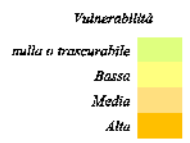
REGIONE BASILICATA  
DIPARTIMENTO AMBIENTE E TERRITORIO

PIANO DI TUTELA E SVILUPPO DEL BACINO  
IDROGRAFICO DEL VULTURE  
Legge Regionale n. 43 del 6 settembre 1990  
(D.C.R. n. 2354 del 19.9.90)

Consulenti:  
Prof. Ing. Giuseppe SESTIERO  
Prof. Geol. Luigi COPPOLA  
Dott. Massimo NICOLAI



Gruppo di lavoro diretto dal Prof. Ing. Giuseppe Sestiero:  
Aut. Geol. Massimo Copola  
Dott. Geol. Giovanni De Lucifora  
D. Ing. Pina Maria Cosimo  
Sistema informatico territoriale:  
Geom. Gianfranco Lomanno  
Modellazione idrogeologica:  
Dott. Ing. Francesco Caporale  
Morfologia cartografica:  
Geom. Luca Esposito  
Dott. Angelo Nacci

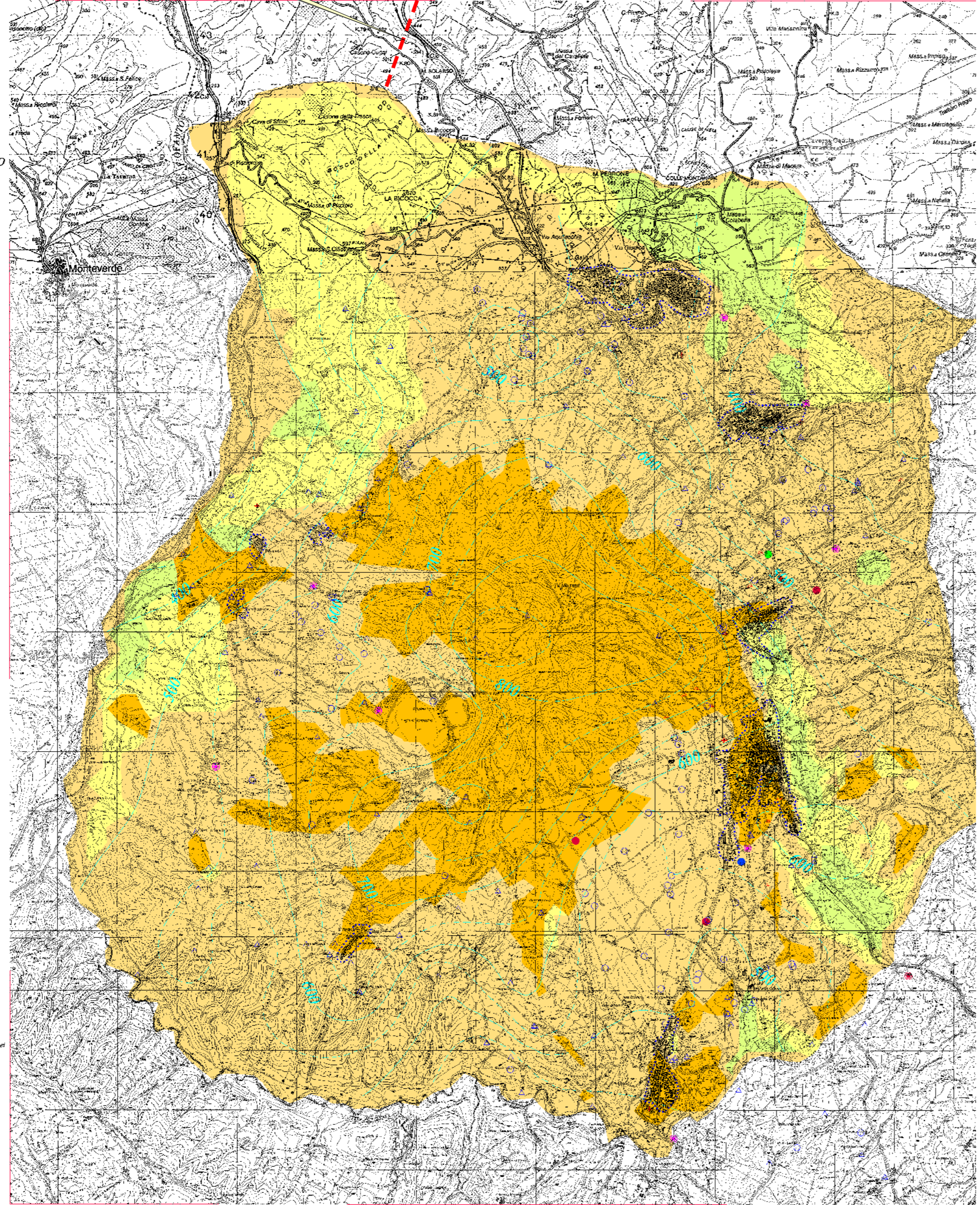


Produttori reali o potenziali di inquinamento dei corpi idrici sotterranei

- Clivio
- Cimitero
- Acqua Urbana
- Deposizione
- Deposizione area PAI
- Deposizione fognaria
- Discarica attiva
- Discarica dismessi

Punti di emergenza o pericolo della falda idrica

- Sorgente
- Pozzo
- Curva isoplethica (m.s.l.m.)
- Le direzioni di deflusso sono normali alle linee topografiche.

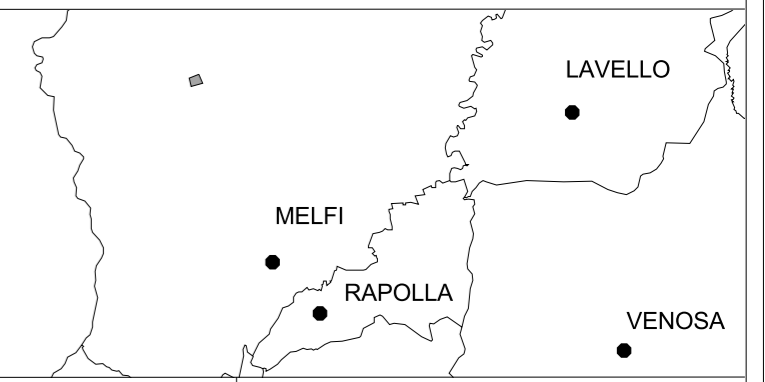


Studio Tecnico Geol. Domenico Laviola - Corso Metaponto 13, 75015 Pisticci (MT)  
Tel/Fax 0835582716 Cell 3385236805 e-mail: laviolam@alice.it

REGIONE BASILICATA  
COMUNE DI MELFI

PROGETTO PER LA REALIZZAZIONE DI UNA  
DISCARICA PER RIFIUTI NON PERICOLOSI ED ANNESSO  
IMPIANTO DI TRATTAMENTO

DISTANZA AREA DI PROGETTO - LIMITE  
DELLA CARTA DI VULNERABILITA'  
DEL MONTE VULTURE  
(Regolamento Attuativo L.R. n. 9 del 16/041984)



Elaborato	<b>G07</b>	
Proponente	Vulture Ambiente srl	1: 60.000
		dicembre 2012
	Aggiornamenti	
	Rev.	Data
	Rev.	Data
	Rev.	Data
Il Geologo	Rev.	Data