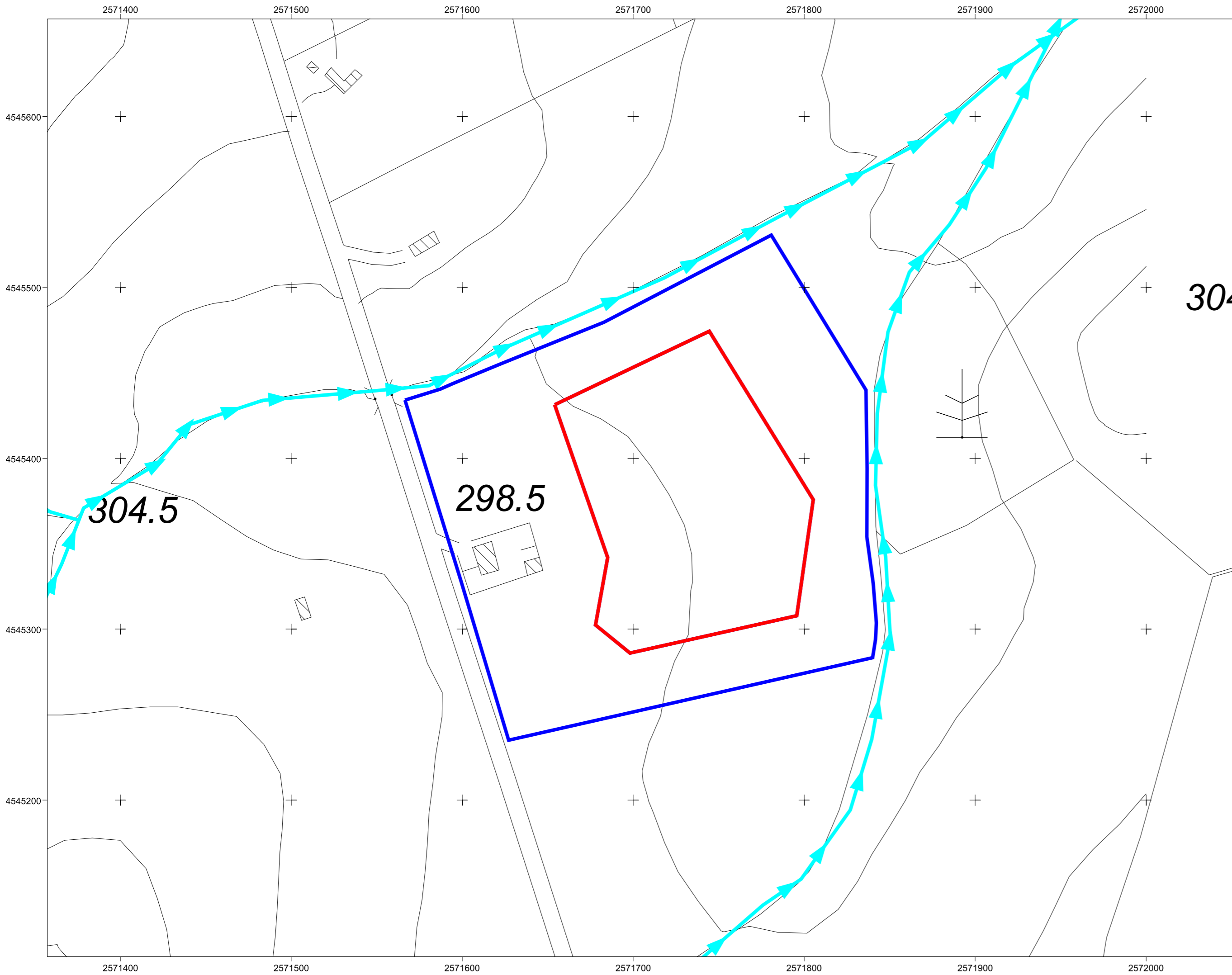


LEGENDA

-  Incisioni di tipo lineare
-  Area destinata a discarica
-  Limite are piattaforma



Studio Tecnico Geol. Domenico Laviola - Corso Metaponto 13, 75015 Pisticci (MT)  
Tel/Fax 0835582716 Cell 3385236805 e-mail: laviolam@alice.it

REGIONE BASILICATA  
COMUNE DI MELFI

PROGETTO PER LA REALIZZAZIONE DI UNA  
DISCARICA PER RIFIUTI NON PERICOLOSI ED ANNESSO  
IMPIANTO DI TRATTAMENTO

CARTA GEOMORFOLOGICA

TAVOLA G05

Elaborato

Vulture Ambiente srl

1: 2.000

settembre 2013

Proponente

Scala

Data

Geol. Domenico LAVIOLA

Aggiornamenti

Rev.

Data

Rev.

Data

Rev.

Data

Il Geologo

Rev.

Data

