


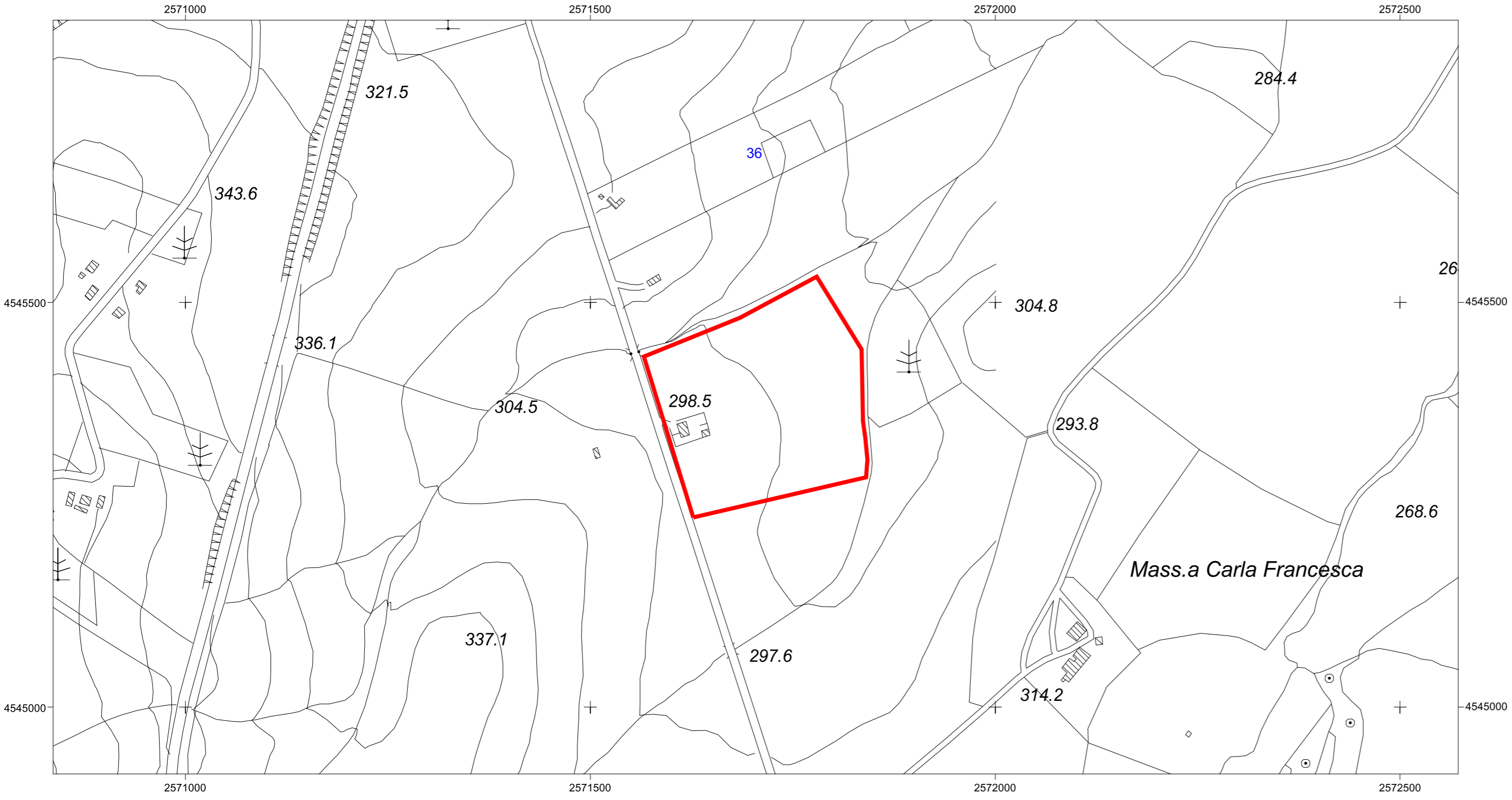
LEGENDA

 Area di progetto

Studio Tecnico Geol. Domenico Laviola - Corso Metaponto 13, 75015 Pisticci (MT)  
Tel/Fax 0835582716 Cell 3385236805 e-mail: laviolam@alice.it

REGIONE BASILICATA  
COMUNE DI MELFI

PROGETTO PER LA REALIZZAZIONE DI UNA  
DISCARICA PER RIFIUTI NON PERICOLOSI ED ANNESSO  
IMPIANTO DI TRATTAMENTO



COROGRAFIA

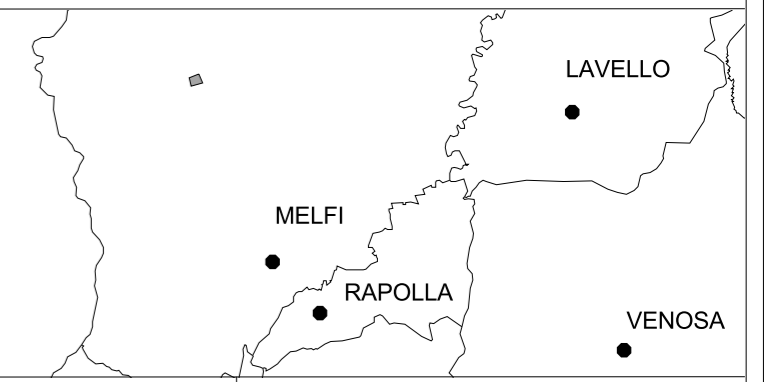


TAVOLA G01

Elaborato			
Proponente	Vulture Ambiente srl	Scala 1: 25.000 1: 5.000	
		Data settembre 2013	
Il Geologo	Geol. Domenico LAVIOLA	Aggiornamenti	
		Rev.	Data
		Rev.	Data
		Rev.	Data